

DESTORNILLADOR AISLADO PALA
INSULATED SLOTTED

DESCRIPCIÓN

Vástago en aleación de Cromo – Vanadio, tratado térmicamente.
Destornilladores con aislamiento a 1000 Voltios AC – 1500 Voltios DC
Recubrimiento en cromo niquelado que evita la oxidación
Mango Bi - material (PP / TPR) – Dos Colores
Permite trabajar en línea viva, Soporta altas torsiones
Punta fina diseñada para un acceso rápido y fácil a los tornillos de las zonas restringido.



GARANTÍA DE POR VIDA POR DEFECTOS DE FABRICACIÓN

Proceso de fabricación según norma ICE 60900



* Prueba Eléctrica



* Prueba De Flamabilidad

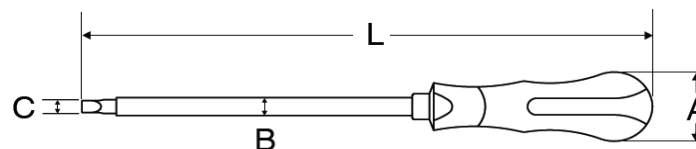


* Prueba De Impacto
Presión



* Prueba De Adherencia

Características	Ventaja	Beneficio
Prueba Eléctrica a 1000 AC voltios Corriente Alterna- 1500 voltios DC Corriente Continua	Permite trabajar en línea viva	Productividad
Prueba de Flamabilidad sobre los mangos, - No se degradan con el fuego	Seguridad	Desempeño
Prueba de Presión y Adherencia – los mangos no se Fracturan, ni se salen de las tenazas	Agarre	Comodidad



ESPECIFICACIONES							
CÓDIGO PRODUCTO	TAMAÑO (pulg)	(mm)	L (mm)	A (mm)	B (mm)	C (mm)	G.W. (kg)
ST61311SC	3/32"x3"	2.5x75mm	162	26	4,5	2,5	0,04
ST61312SC	1/8"x4"	3x100mm	188	25,9	4,9	3	0,05
ST61313SC	5/32"x4"	4x100mm	208	32,3	6,2	4	0,07
ST61314SC	3/16"x4"	5,5x125mm	232	32,3	6,9	5	0,09
ST61315SC	1/4"x6"	6,5x150mm	258	32,4	7,5	5,5	0,10

NORMAS TÉCNICAS

- * ANSI B107.15
- * DIN 5264
- * IEC 60900

RECOMENDACIONES GENERALES

- * Asegurarse que las herramientas aisladas estén en un lugar seguro, seco y limpio
- * Manejo cuidadoso en su almacenamiento para evitar daños al aislamiento
- * Antes del empleo, comprobar cuidadosamente para asegurarse que no haya ningún daño en la capa aislante

NORMAS DE SEGURIDAD

